

* NOTE

The IR format of the MusicCAST has been changed from 8bit typed custom code(well-known as YAMAHA NEC format) to 16bit typed though it's still NEC format.
Attached is an example of the set up process using Pronto(ProntoEdit) or RAV-2000(RAVedit).
Please see instructions.

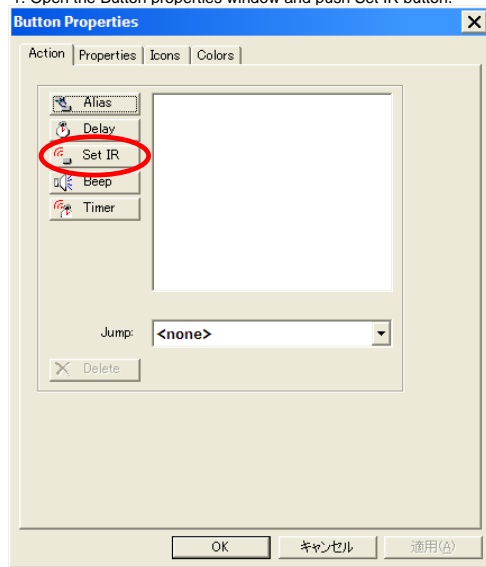
MCX-C15									
Function	Extended I/R				IR codes for Pronto(ProntoEdit) / RAV-2000(RAVedit)*				
	Custom Code				Data Code		Predefined format For TSU-6000/RAV-2000	Raw format For TSU-1000/2000/6000/RAV-2000	
Power OFF (Sleep)	8	0	3	7	F	1	9000 006d 0002 0000 0080 0037 00f1 000e	0000 006d 0024 0000 0157 00ab 0016 0015 0016 0015 0016 0015 0016 0015 0016 0015 0016 0015 0016 0015 0016 0040 0016 0040 0016 0040 0016 0040 0016 0015 0016 0040 0016 0040 0016 0015 0016 0015 0016 0040 0016 0015 0016 0015 0016 0015 0016 0040 0016 0040 0016 0040 0016 0040 0016 0015 0016 0040 0016 0040 0016 0040 0016 0015 0016 0015 0016 0015 0016 0015 0016 05e7 0157 0055 0016 0e3b	
Power ON	8	0	3	7	F	2	9000 006d 0002 0000 0080 0037 00f2 000d	0000 006d 0024 0000 0157 00ab 0016 0015 0016 0015 0016 0015 0016 0015 0016 0015 0016 0015 0016 0015 0016 0040 0016 0040 0016 0040 0016 0040 0016 0015 0016 0040 0016 0040 0016 0015 0016 0015 0016 0015 0016 0040 0016 0015 0016 0015 0016 0040 0016 0040 0016 0040 0016 0040 0016 0040 0016 0015 0016 0040 0016 0040 0016 0015 0016 0015 0016 0015 0016 0015 0016 05e7 0157 0055 0016 0e3b	
Random OFF	8	0	3	7	F	3	9000 006d 0002 0000 0080 0037 00f3 000c	0000 006d 0024 0000 0157 00ab 0016 0015 0016 0015 0016 0015 0016 0015 0016 0015 0016 0015 0016 0015 0016 0040 0016 0040 0016 0040 0016 0040 0016 0015 0016 0040 0016 0040 0016 0015 0016 0015 0016 0040 0016 0040 0016 0015 0016 0015 0016 0040 0016 0040 0016 0040 0016 0040 0016 0015 0016 0015 0016 0040 0016 0040 0016 0015 0016 0015 0016 0015 0016 0015 0016 05e7 0157 0055 0016 0e3b	
Random ON	8	0	3	7	F	4	9000 006d 0002 0000 0080 0037 00f4 000b	0000 006d 0024 0000 0157 00ab 0016 0015 0016 0015 0016 0015 0016 0015 0016 0015 0016 0015 0016 0015 0016 0040 0016 0040 0016 0040 0016 0040 0016 0015 0016 0040 0016 0040 0016 0015 0016 0015 0016 0015 0016 0015 0016 0040 0016 0015 0016 0040 0016 0040 0016 0040 0016 0040 0016 0040 0016 0040 0016 0015 0016 0040 0016 0015 0016 0015 0016 0015 0016 0015 0016 05e7 0157 0055 0016 0e3b	
Repeat OFF	8	0	3	7	F	5	9000 006d 0002 0000 0080 0037 00f5 000a	0000 006d 0024 0000 0157 00ab 0016 0015 0016 0015 0016 0015 0016 0015 0016 0015 0016 0015 0016 0015 0016 0040 0016 0040 0016 0040 0016 0040 0016 0015 0016 0040 0016 0040 0016 0015 0016 0015 0016 0040 0016 0015 0016 0040 0016 0015 0016 0040 0016 0040 0016 0040 0016 0040 0016 0015 0016 0040 0016 0015 0016 0040 0016 0015 0016 0015 0016 0015 0016 0015 0016 05e7 0157 0055 0016 0e3b	
Repeat SINGLE	8	0	3	7	F	6	9000 006d 0002 0000 0080 0037 00f6 0009	0000 006d 0024 0000 0157 00ab 0016 0015 0016 0015 0016 0015 0016 0015 0016 0015 0016 0015 0016 0015 0016 0040 0016 0040 0016 0040 0016 0040 0016 0015 0016 0040 0016 0040 0016 0015 0016 0015 0016 0015 0016 0040 0016 0040 0016 0015 0016 0040 0016 0040 0016 0040 0016 0040 0016 0040 0016 0015 0016 0015 0016 0040 0016 0015 0016 0015 0016 0015 0016 0015 0016 05e7 0157 0055 0016 0e3b	
Repeat ALL	8	0	3	7	F	7	9000 006d 0002 0000 0080 0037 00f7 0008	0000 006d 0024 0000 0157 00ab 0016 0015 0016 0015 0016 0015 0016 0015 0016 0015 0016 0015 0016 0015 0016 0040 0016 0040 0016 0040 0016 0040 0016 0015 0016 0040 0016 0040 0016 0015 0016 0015 0016 0040 0016 0040 0016 0040 0016 0015 0016 0015 0016 0040 0016 0040 0016 0040 0016 0015 0016 0015 0016 0015 0016 0040 0016 0015 0016 0015 0016 0015 0016 0015 0016 05e7 0157 0055 0016 0e3b	

INSTRUCTION

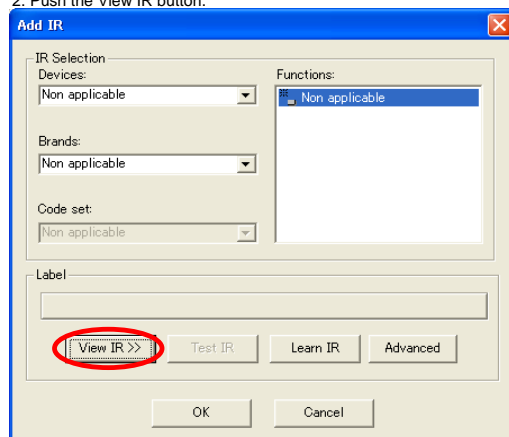
<< For Pronto(TSU-1000/2000/6000) by using ProntoEdit ver 4.0.5 >>

* NOTE : The following steps are for those who have sufficient experience using ProntoEdit.

1. Open the Button properties window and push Set IR button.

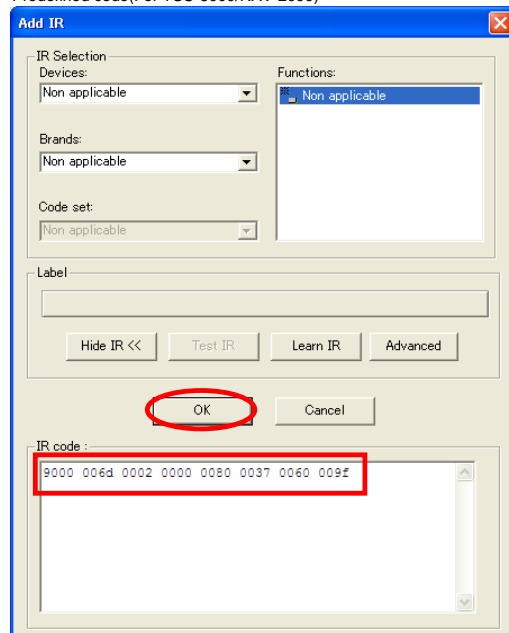


2. Push the View IR button.

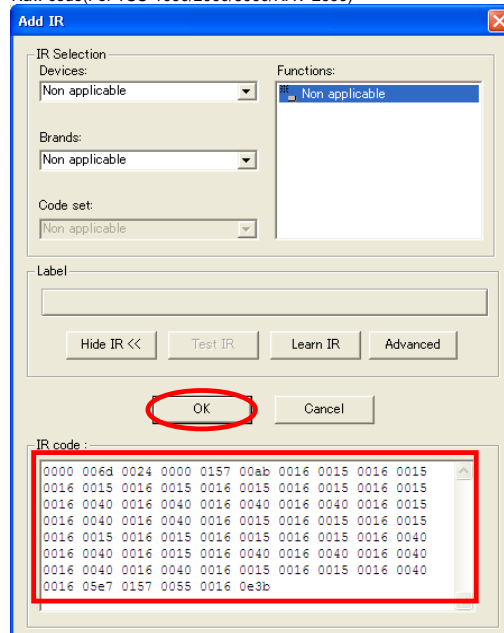


3. Enter Predefined or Raw code in the IR chart and push OK button. The IR code can then be set.

Predefined code(For TSU-6000/RAV-2000)



Raw code(For TSU-1000/2000/6000/RAV-2000)



* NOTE : The following steps are for those who have sufficient experience using RAVedit.

Button Properties

Action | Properties | Icons | Colors |

Alias

Delay

Set IR

Beep

Timer

[C] UDB

Double click

Jump: <none>

Delete

OK キャンセル 適用(A)

Add IR

IR Selection

Devices: A_Proc

Functions: 3-stereo

Brands: Non Applicable

Label

UDB

View IR >> Test IR Learn IR Advanced

OK Cancel

Predefined format

Add IR

IR Selection

Devices: A. Proc

Functions: Stereo, AC-3, Acoustic Memo, Acoustic Select, Antenna, Aux, Balance Left, Balance Right, Bass Down, Bass Up, Boost, CD

Brands: Non Applicable

Label

UDB

Hide IR << Test IR Learn IR Advanced

OK Cancel

IR code :

9000 0064 0002 0000 0080 0037 0060 00F6

Raw format

Add IR

IR Selection

Devices:

A. Proc

Functions:

Stereo

AC-3

Acoustic Memo

Acoustic Select

Antenna

Aux

Balance Left

Balance Right

Bass Down

Bass Up

Boost

CD

Brands:

Non Applicable

Label

UDB

Hide IR <<

Test IR

Learn IR

Advanced

OK

Cancel

IR code :

```

0000 00e6d 0024 0000 0157 00ab 0016 0015 0016 0015
0016 0015 0016 0015 0016 0015 0016 0015 0016 0015
0016 0040 0016 0040 0016 0040 0016 0040 0016 0015
0016 0040 0016 0040 0016 0015 0016 0015 0016 0015
0016 0015 0016 0015 0016 0015 0016 0015 0016 0040
0016 0040 0016 0015 0016 0040 0016 0040 0016 0040
0016 0040 0016 0040 0016 0015 0016 0015 0016 0040
0016 05e7 0157 0055 0016 0e3b

```